



HOFNACHRICHTEN

2/2024
Juli

Liebe Mitglieder,

heute gibt es die neue Ausgabe der Hofnachrichten. Es ist viel passiert bei unserer SoLaWi in den vergangenen Monaten. Wir sind in das neue Anbaujahr 2024 gestartet. Zur Zeit packen wir 60 Standard- und 32 Einzelpersonenkisten. Es wäre prima, wenn ihr noch ordentlich Werbung macht, da unsere Kalkulation auf 115 Mitglieder errechnet wurde. Nehmt Überschussgemüse mit und verteilt es an Freunde, Nachbarn, Verwandte..., damit können wir die beste Werbung machen.

Unser Gärtner Alf verlässt uns !

Leider haben wir erfahren, dass Alf Hoffmann unser Team zum 31.08.2024 verlässt. Er möchte sich mehr auf seine Selbstständigkeit im Garten- und Landschaftsbau konzentrieren. Nun sind wir wieder auf der Suche nach einer neuen Kraft. Die Anzeige bekommt ihr auch noch per Signal, zur Weiterleitung an all eure Kontakte.

**KEINE ZEIT FÜR SPORT
NEBEN DER ARBEIT?
HIER BLEIBST DU FIT!**

Wir suchen Dich!



Solidarische Landwirtschaft

Gärtner*in / Landwirt*in

oder Quereinsteiger*in (20 Std/Woche)

für unseren Gemüseanbau ab 01.09.2024

Wir sind eine SoLaWi im Landkreis Diepholz. Der landwirtschaftliche Betrieb ist ein eingetragener Verein, die Stimmung im ehrenamtlichen Vorstand ist locker und doch fokussiert. Wir haben zur Zeit 90 Ernteanteile und befinden uns im stetigen Wachstum. Wir bewirtschaften ca. 2,5 ha Freiland und 700m² Folientunnel, unsere Mechanisierung ist robust und simpel, doch alles ist da, was man braucht. Wir orientieren uns an der regenerativen Landwirtschaft nach Naser und Wenz, setzen Effektive Mikroorganismen und diverse Zwischenfrüchte ein, nutzen biologisch dynamische Präparate, machen Kompost und haben begonnen, mit verschiedenen Mulch-Techniken die Maschinenhackgänge zu reduzieren.

Du arbeitest im Team mit unserer Halbtagskraft und zwei erfahrenen Minijobberinnen, sowie mit zahlreichen ehrenamtlichen Helfer*innen.

Was wir Dir bieten:

- 🍷 20 Stundenstelle mit guter Bezahlung
- 🚗 PKW-Nutzung außerhalb der Arbeitszeiten
- 😊 Nettes Arbeitsklima mit familiärem Flair

Was Du einbringen solltest:

- 🍷 Begeisterung für BIO-Gemüse
- 🍷 Selbstständiges Arbeiten
- 🍷 PKW Führerschein



**Ebenso können wir Helfer*innen
gebrauchen,**

- **FERIENJOB,**
- **ÜBERBRÜCKUNG der Zeit
bis zum Studium**
- **PRAKTIKUM...**

Wir haben Dein Interesse geweckt?

Kontaktadresse:

Solawi Am Großen Meer

Holte 36 | 40406 Eydelstedt

www.solawi-am-grossen-meer.de

Ansprechpartner (Erstkontakt):

Burkhard Dehmel 0151 46 56 91 92

vorstand@solawi-am-grossen-meer.de

<https://www.youtube.com/watch?v=yAZLh6Kn8il>

Link zu unserem kleinen Imagefilm

instagram: [Solawi_am_grossen_meer](https://www.instagram.com/solawi_am_grossen_meer)

Werbung durch Vorträge, Märkte und Schilder

Wir haben ein Powerpointpräsentation erstellt. Damit können wir in Vorträgen über biologische Landwirtschaft, Humusaufbau, Solidarische Landwirtschaft und natürlich über uns informieren. Im April haben wir diesen kompletten Vortrag erstmalig im Meyer-Köster-Heimathaus in Barnstorf gehalten. Anschließend gab es eine kleine Verköstigung mit unserem Gemüse, roh oder als Pesto. Wir hoffen, auf diese Art interessierte Menschen als neue Mitglieder zu gewinnen.

Wenn ihr bei euch vor Ort eine Räumlichkeit habt, wo dieser Vortrag gehalten werden kann, bitte gebt uns Bescheid!



Wir werden weiterhin auch auf diversen Veranstaltungen mit unserem Werbematerial teilnehmen, haben aber die Anzahl der Veranstaltungen gekürzt, da immer wieder die gleichen Leute die Standbetreuung übernommen haben und es etwas viel wurde im vergangenen Jahr. Dieses Jahr haben wir schon am Sommerfest des Heimatvereins in Barnstorf teilgenommen. Wir werden noch in Heiligenloh im August und beim Kürbisfest auf dem Hof Reeßing im September teilnehmen, sofern wir „Standpersonal“ haben.

Auch haben einige von euch unser kleines Werbeschild gut bei sich zu Hause platziert - es sind noch Schilder da, es kann also noch mehr werden mit der Werbung.

FÜR DICH! **solawi**
AM GROßEN MEER

Solidarische Landwirtschaft -
Gemüseanbau im Verein

**BIO-GEMÜSE,
JEDE WOCHE,
DAS GANZE JAHR!**

SAISONAL, REGIONAL, FAIR!

www.solawi-am-grossen-meer.de

Mammutaufgaben - Folientunnel Auf- und Abbau

Langsam sind wir Experten im Auf- und Abbau der Tunnel - vielleicht können wir damit einen neuen Geschäftszweig eröffnen! Aber im Ernst- wieder einmal kamen große Herausforderungen auf uns zu.

Wir mussten die Pachtflächen in Donstorf, sowie das gepachtete Anzuchtgewächshaus in Dörpel räumen.

Das bedeutete - zwei große Folientunnel abbauen und auf den Flächen in Dörpel wieder aufbauen. Ebenso musste schnell ein kleines Anzuchtgewächshaus her, da die Pflanzen ja vorgezogen werden und es gerne warm haben.

Also, hat Burkhard wieder einen Plan gemacht und einen Arbeitsaufruf gestartet. Über mehrere Wochenenden und teilweise auch in der Woche wurde abgebaut, aufgebaut, neu gebaut, Folien gesäubert, fehlendes Material besorgt, die alten Flächen wieder in den Ursprungszustand versetzt

Wieder super viel Ehrenamt in diesen Aktionen - nicht nur die Arbeit, auch die Verpflegung der Arbeitenden!

An alle ein riesiges Dankeschön! Ohne dieses ehrenamtliche Engagement kann die Solawi nicht existieren.



Jahreshauptversammlung 2024

In diesem Jahr haben wir die Jahreshauptversammlung mal etwas anders gestaltet. Treffpunkt war der Acker in Dörpel. Dort sind unsere Gärtnerinnen mit allen über die Äcker, die Folientunnel und den neuen Anzuchtunnel gegangen und haben über den Gemüseanbau informiert. Anschließend fand die Versammlung am Hof Schütte im ehemaligen Hofladen statt.

Das Protokoll der Versammlung könnt ihr auf der Internetseite abrufen.

Hier ein paar Stichpunkte:

Burkhard Dehmel und Doris Freundt-Binnewis wurden für zwei weitere Jahre in den Vorstand gewählt.

Birte Dehmel, die die Kasse im letzten Jahr schon geführt hatte, wurde nun offiziell zur Kassenwartin gewählt.



Gemüseabfrage

Es haben 67 Mitglieder an der Umfrage teilgenommen!

Sehr viele haben Möhren vermisst, da werden nun mehr angebaut. Schwarzen Rettich wird es weniger geben. Unser Altersdurchschnitt ist extrem hoch, wir brauchen dringend junge Mitglieder.

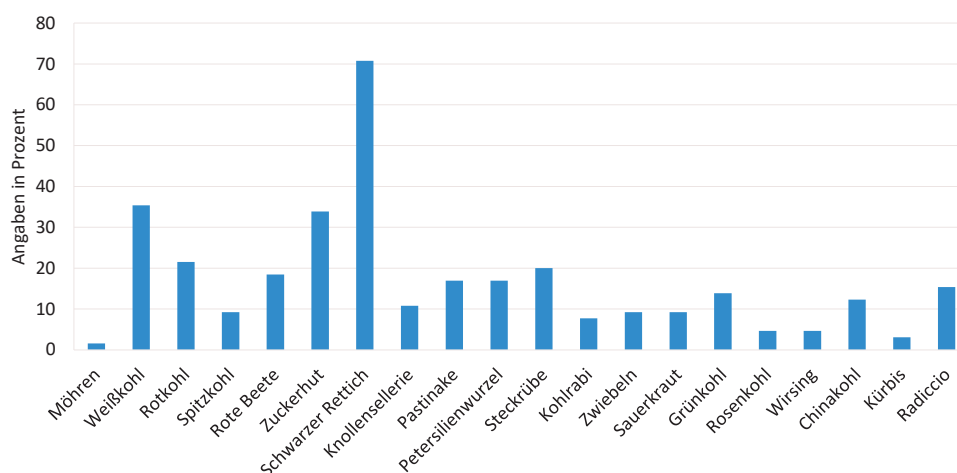
70% sind mit der Menge in den Kisten zufrieden - unzufrieden waren einige 1-Personenkisten, die aber mit 2-3 Leuten davon essen. Dafür ist die Kiste nicht ausgelegt. Sie ist für Mahlzeiten für einen 1-Personenhaushalt gepackt. Gerne kann von der 1-Personenkiste auf die Standardkiste umgeschwenkt werden.

Vor der Dielentür in Holte steht draußen bei der Ausgabe Überschussgemüse, das ist das Gemüse, das nicht verteilt werden konnte (z.B. Ernte von 105 Gurken, benötigt wurden aber nur 93), da darf sich jeder in haushaltsüblichen Mengen bedienen.

Auch könnt ihr aus euren Kisten, das dort hineinlegen, was ihr vielleicht nicht mögt. Ein anderes Mitglied freut sich vielleicht darüber. Gerne könnt ihr auch mal eine Extrakiste bestellen, falls mal viel Besuch kommt (27,50€/18,25 €). Oder möchtet ihr einen Gutschein über ein Schnupperabo verschenken? 4x Standard für 80,- oder 4x 1-Personenkiste für 50,-. Oder kennt ihr jemanden, der gerne mal 4 Wochen „schnuppern“ möchte? Bitte melden bei Birte 01522 9540601

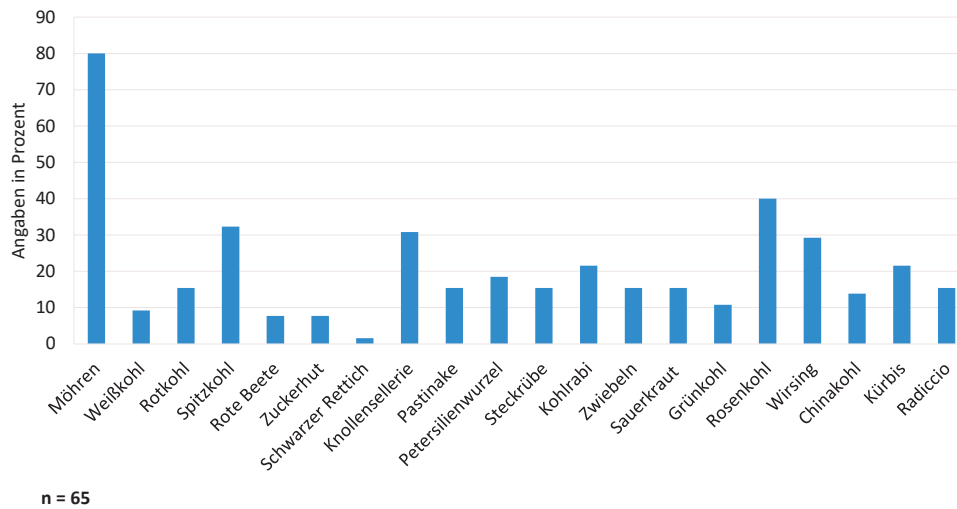
Von Welchem Winter/Lagergemüse hättest du lieber weniger?

(Mehrfach-Auswahl möglich)

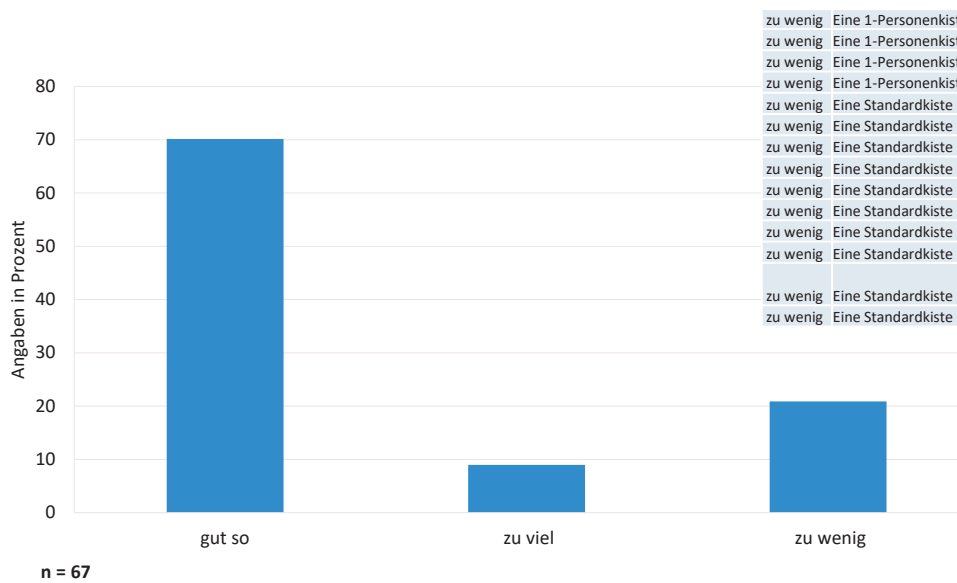


n = 65

Von welchem Winter/Lagergemüse hättest du gerne mehr? (Mehrfach-Auswahl möglich)



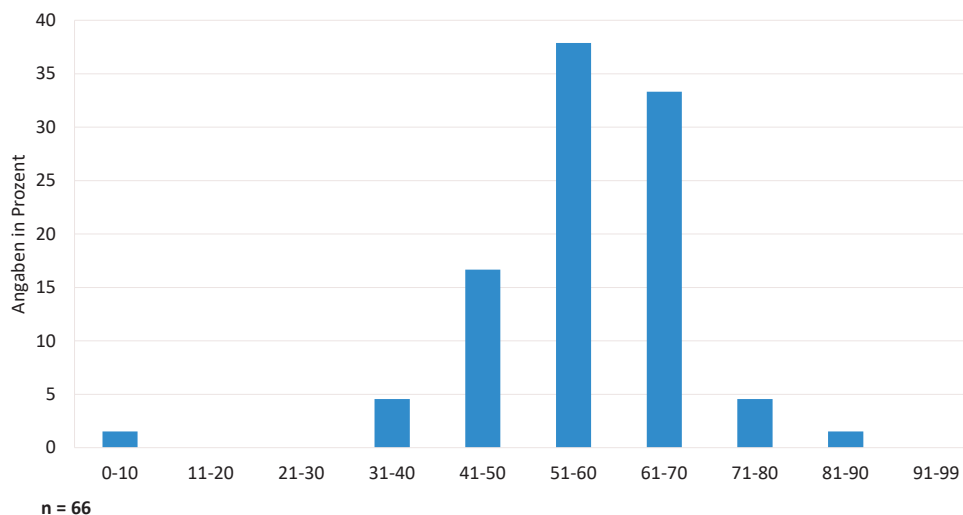
Die Menge an Gemüse in meiner Kiste ist



zu wenig	Eine 1-Personenkiste	2
zu wenig	Eine 1-Personenkiste	3
zu wenig	Eine 1-Personenkiste	1 bis 3
zu wenig	Eine 1-Personenkiste	2
zu wenig	Eine Standardkiste	4
zu wenig	Eine Standardkiste	Zwei
zu wenig	Eine Standardkiste	2
zu wenig	Eine Standardkiste	2
zu wenig	Eine Standardkiste	2 Erwachsene, 2 kleine Kinder
zu wenig	Eine Standardkiste	2
zu wenig	Eine Standardkiste	2
zu wenig	Eine Standardkiste	2 Personen
zu wenig	Eine Standardkiste	teile mir mit Nachbarn, daher weiß ich es nicht genau.
zu wenig	Eine Standardkiste	4

Die 1 Pers. Kiste ist für 1 Person gepackt, nicht für 2 oder 3

Wie alt bist du?



Gemüse Gemüse

Juli 2024

Die 3 Folientunnel stehen nun alle in Dörpel und aus zwei Tunneln konnten wir bereits im Frühling Radieschen, Mairübchen und Spinat ernten. Aktuell haben wir in den beiden neu aufgebauten Tunneln Tomaten und Auberginen wachsen, welche schon die ersten Fruchtsätze tragen, des Weiteren befinden sich im Tunnel die bereits verkosteten Gurken. Leider vertragen die Gurken das wechselhafte Wetter nicht so gut, sodass wir bereits jetzt mit Mehltau zu kämpfen haben. Im alten Tunnel auf dem Acker haben wir noch die Paprikapflanzen wachsen, welche voraussichtlich ende des Monats geerntet werden könnten.

Aktuelle Anzucht: Sprichwörtlich in den Startlöchern steht unser Lagerkohl, Steckrübe und Kohlrabi, welcher in den nächsten Wochen gepflanzt werden kann. Zudem befindet sich der Grünkohl in der Anzucht der voraussichtlich in 2-3 Wochen gepflanzt wird.

Auf dem Acker kann man bei diesem Wetter den Pflanzen beim Wachsen zugucken. . . leider nicht nur denen, die wir möchten. Der Beikrautdruck ist aktuell immens hoch und wir hoffen weiterhin auf Eure Unterstützung, um dies in Griff zu bekommen. Das Positive an dem Wetter ist, unsere Kohlgewächse, wie z.B.: Brokkoli, Blumenkohl und Kohlrabi fallen so üppig aus wie schon lange nicht mehr. Einzig der Spitzkohl hatte extrem an dem Kohlfiegenbefall gelitten. In den letzten beiden Wochen wurden die Kürbis- und die Zucchiniplanzen mit Heu gemulcht, um so die Bodenfeuchtigkeit bei heißem Wetter zu halten und Humusbildung zu fördern.



Elisabeth

Fermentieren mit Doris

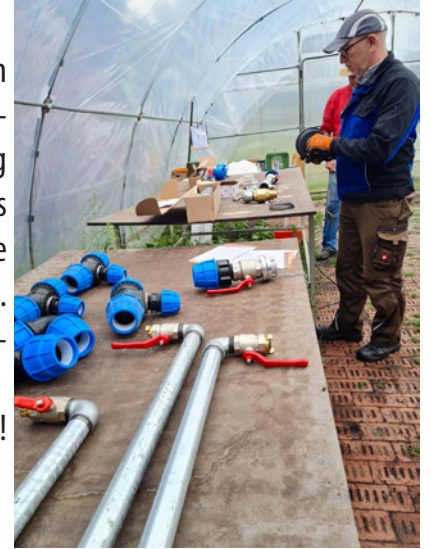
Doris Aufruf zum Fermentierworkshop sind einige gefolgt und es wurde einiges vom Solawigemüse durch Salzlake haltbar gemacht und jeder hat seine leckeren Sachen mit nach Hause genommen.



Finanzen Finanzen!!

Das Geld ist knapp. Wir mussten unsere Fläche in Donstorf mit den beiden Folientunneln räumen. Ebenso das Anzuchtgewächshaus auf dem Nachbarhof in Dörpel. Die Wasserversorgung ist nicht gesichert, da wir vom Nachbarn abhängig sind und dort die Bewässerung defekt ist. Durch diese unvorhersehbaren Ereignisse mussten wir ein dringend benötigtes Anzuchtgewächshaus bauen und die Folientunnel ab- und wieder aufbauen. Dafür wurde viel Material benötigt. Die nötigen Arbeiten wurden wie immer ehrenamtlich ausgeführt. Für die Bewässerung der Ackerflächen und der Umgebauten Folientunnel ist diverses Material nötig.

Wir hatten folgenden Spendenaufruf an euch verschickt. Wir freuen uns auf eure Spenden!



Spendenaufruf

Holte, 23.06.2024

Liebe Mitglieder der SoLaWi Am Großen Meer,

wie bereits berichtet hatten wir in diesem Jahr bereits mehrere Herausforderungen zu meistern.

Das waren einmal der Umzug unserer Gewächshautunnel von Donstorf nach Dörpel, so wie die Neuaufstellung eines eigenen Anzucht Gewächshauses.

Mit den Mitgliederzahlen sind wir mit aktuell 90 noch von unserem Ziel von 115 Mitgliedern entfernt. Dadurch können wir aktuell die geplante Haushaltssumme nicht erreichen.

Außerdem haben wir noch zusätzliche ungeplante Ausgaben.

Dies sind Ausgaben für die Wasserversorgung der Gewächshäuser von 3.200 € und die Materialkosten für den neuen Anzuchtunnel von 1.200 €.

Daher haben wir besprochen diese zusätzliche Spendenanfrage an euch zu richten.

Jeder zusätzliche Beitrag hilft diese finanzielle Situation zu stabilisieren.

Wer kann, überweise seine Spende auf das Konto IBAN DE36 2569 1633 3130 1622 00 der SoLaWi Am Großen Meer e. V. mit dem Betreff „Spende“.

Bei Rückfragen spricht uns gerne an

Viele Grüße der Vorstand

Doris, Elke, Ute, Burkhard 0151 46 56 91 92



SoLaWi Am großen Meer e.V.
Holte 36
49406 Eydelstedt

Wertschätzungstag

Da hat sich der Vorstand etwas nettes ausgedacht. Eingeladen waren alle, die ehrenamtlich für die Solawi tätig sind. Bei der Ernte und Ackerpflege, beim Kochen, beim Packen, bei den Sonderarbeitseinsätzen, in der Mitgliederverwaltung.... 26 Mitglieder waren der Einladung gefolgt. Leider war das Wetter recht mies und so mussten alle auf der Terrasse von Burkhard und Birte Platz finden, statt großzügig im Garten. Aber es war sehr nett, der Vorstand hat für die Verpflegung gesorgt und alle konnten den Abend genießen. Als nächstes müssen wir wohl mal dem Vorstand einen Wertschätzungstag ausrichten, der macht seine aufwendige Arbeit ja auch ehrenamtlich.



Helfersamstag!

jeden zweiten Samstag im Monat ist Ackertag für alle, die in der Woche nicht mithelfen können!

Das Beikraut überwuchert das Gemüse!!

Immer um 9.00 Uhr in Dörpel am Acker. Kinder können selbstverständlich mitgebracht werden!

Es macht wirklich Spaß, in der Gruppe zu arbeiten, gemeinsame Erfolgserlebnisse zu erzielen und ein paar schöne Stunden miteinander zu verbringen!

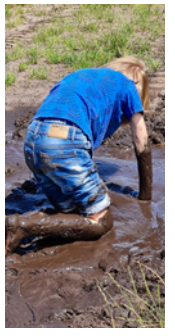
Macht mit und lernt die Solawi und den Anbau noch besser kennen!

Tagesaktuelle Informationen wie Gemüseausgabe, Infos über das ausgegebene Gemüselaufen hauptsächlich über **die SIGNAL Gruppe „Solawi Holte“ per Handy**

(ähnlich wie Whats app). Wer dazu noch einen Zugang benötigt, melde sich bitte bei mir.

Birte 0152 295 406 01

SoLaWi- Impressionen



Habt Ihr Anregungen, Fotos, interessante Beiträge oder Veranstaltungen, die für unsere Mitglieder interessant sind?

Dann gerne per E-Mail an: hofnachrichten-holte@e-mail.de

Bis zu den nächsten Hofnachrichten,

Wir sind Mitglied im Netzwerk Solidarische Landwirtschaft, hier der aktuelle **Newsletter**

Birte



<https://www.youtube.com/watch?v=yAZLh6Kn8iI&t=1s>

unser kleiner Imagefilm

Solidarische Landwirtschaft am Großen Meer e.V. - Holte 36 - 49406 Eydelseed
vorstand@solawi-am-grossen-meer.de - www.solawi-am-grossen-meer.de