



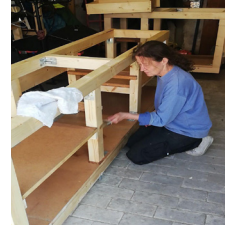
HOFNACHRICHTEN

6/2021
7. Juni 2021

Liebe Mitglieder,

hier die neuen Hofnachrichten. Es ist wieder einiges passiert in unserer Solawi in Holte. Nachdem Brigitte vor ein paar Wochen in der Küche einen Unfall hatte, sie ist an dem Podest gestolpert und hat sich die Hand mit der heißen Suppe verbrüht, ist beschlossen worden, die Küche/Aufenthaltsraum neu zu gestalten.

Die Mitglieder der Technikgruppe (Bernd, Sarah, Karolina, Burkhard Fidi, Uli und Ute) sowie Hilmar und Doris haben die Küche ausgeräumt, das vorhandene Podest raus gestemmt, Schutt weggefahren und Estrich gegossen, so dass nun ein ebener Fußboden im ganzen Häuschen vorhanden ist. Holger hat noch ein Stück Wand verputzt. Wenn der Estrich getrocknet ist, wird am Wochenende aus OSB-Platten und Dämmung ein Fußboden verlegt. Die Küche, die Uli gebaut hat, wird ebenfalls aufgestellt. Ein Gastro-Herd und eine Spülmaschine sind organisiert - dann geht's wieder los mit dem Kochen in Holte!!



Gemüse, Gemüse....

... was ist los auf dem Acker und in den Gewächshäusern? Wie ihr in euren Kisten wohl bemerkt habt, Salat wächst sehr gut, das Lagergemüse ist nun aufgebraucht, also keine Rote Bete mehr - aber die neue kommt bestimmt! :-)

Den Kürbis hat es fast verhägelt, er hat sich aber wieder erholt! Mittlerweile ist fast alles gepflanzt (2/3 der Anbaufläche ist belegt), so dass die Hauptarbeit nun im Bewässern und Pflegen besteht. Tomaten und Gurken werden ausgegeizt und Beikräuter wachsen leider ebenso gut wie das Gemüse!



Praktisch so ein Praktikant!

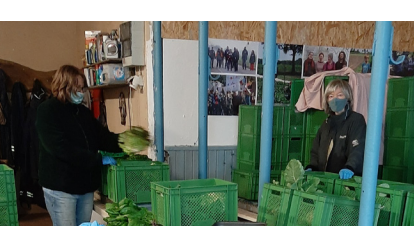
Seit dem 26. Mai sind zwei Praktikanten aus der Waldorfschule für drei Wochen bei uns. Sie sind 14 Jahre alt und heißen Emil und Florian. Sebastian ist sehr zufrieden mit ihnen, sie helfen bei allen Arbeiten täglich fleißig von 9 - 17 Uhr mit. Sie wohnen in Diepholz, haben also keinen langen Anfahrtsweg. Auf dem Foto oben ernten und putzen sie gerade den Kohlrabi.



Wie kommt eigentlich das Gemüse in die Kiste- und wie werden die Salattücher so sauber?

Am Freitag wird in der gesamten Helferguppe um 9.00 Uhr besprochen, was zu ernten ist und wann es wie nach Holte in die Diele kommt. Einiges ist schon vom Donnerstag dort und steht aufgestapelt in der Diele oder im Kühlhaus. Die Ernteleute ziehen los und 2-4 Leute bleiben auf der Diele und überlegen vor dem Packen, wie die beste Packreihenfolge des Gemüses ist. (schweres nach unten...) Da in der Holter Diele nicht so viel Platz wie in der alten Diele in Donstorf ist, müssen die Kisten so gepackt werden, dass sie gestapelt werden können. Sebastian hat uns Rollbänder besorgt und nun packt jemand z.B. Rote Bete in die Kiste, rollt sie auf dem Band zum nächsten und dort wird etwas anderes hineingetan. Da das Band und die Anzahl der Helfer nicht riesig ist - gehen die Kisten nochmal zurück und werden wieder mit anderen Dingen befüllt- am Ende werden sie aufgestapelt und ihr könnt sie euch abholen.

Die Tücher, in denen der Salat eingewickelt ist, werden zentral in Cornau bei Ute gewaschen. Der Grund, warum nicht jeder sein Tuch selber waschen soll ist: Jeder benutzt andere Waschmittel, teils auch mit Duft. Wenn die Tücher mit Duft gewaschen werden und duften, ist das für den Salat im Tuch nicht schön. Also ruhig schmutzig abgeben, das ist so gewollt!



Motorfräse geklaut

Schlechter Start bei den Gewächshäusern in Donstorf. Die Motorfräse, die in einem der Häuser stand ist leider entwendet worden. Schade, wir hatten sie gerade günstig von einem Barnstorfer Gärtner abgekauft.

Fragen an den Vorstand

Der Vorstand und der erweiterte Vorstand arbeitet größtenteils im Hintergrund, hier ein paar Fragen und Antworten über die bisherige und anstehende Arbeit.

Dadurch, dass der Verein nun die Rolle des Landwirts übernommen hat, kamen ja diverse neue für euch unbekannte Aufgaben dazu. Wie läuft es so?

Es bestehen Kontakte zur Landwirtschaftskammer und anderen Organisationen. Wir konnten EU-Mittel beantragen, ebenso wie die Demeter-zertifizierung. Hier haben auch schon die ersten Prüfungen stattgefunden. Wir haben Miet- und Pachtverträge für die nutzbaren Flächen und Gebäude abgeschlossen und in den Steuerangelegenheiten hat sich auch einiges geändert, das wird nun geregelt.

Der Verein ist Arbeitgeber, was bedeutet das?

Als Arbeitgeber haben wir Verantwortung für die Mitarbeiter*innen, aber auch für die freiwilligen Helfer*innen. Wir zahlen für die Angestellten die Löhne und es besteht eine Unfallhaftpflichtversicherung für alle die mithelfen. Das Thema Arbeitssicherheit für Angestellte und Mitglieder ist auch ein Thema an dem wir intensiv dran sind.

Wie viele Gemüseanteile werden denn freitags gepackt?

Da läuft es super, mit 64 sind wir im April gestartet und nun haben wir schon **83 Anteile**- davon 11 Ein-Personen-Anteile. Das freut uns und hilft bei der Gesamtfinanzierung natürliche erheblich weiter und lässt uns ruhiger schlafen :-)

Die Anbauplanung ist für 100 Anteile ausgelegt - da ist ja dann noch Luft nach oben, oder?

Ja, auf jeden Fall. Die Mitgliederwerbung läuft auch sehr gut. Durch direkte Ansprache (Nachbarn, Freunde...), durch Werbekisten zum Schnuppern, auch Kunden des proPure unverpackt Wagens haben zu uns gefunden. Zeitungsartikel gab es ebenfalls. Wir haben Flyer verteilt, ebenso Plakate und wir haben nun auch einen digitalen Auftritt bei Instagram (solawi_hollerhof) und natürlich unserer Homepage www.solawi-hollerhof.de

Die Kommunikation mit den Mitgliedern läuft über E-Mail, aber auch über das Smartphone mit SIGNAL. Da sind aber noch nicht alle dabei.

Genau, wer der SIGNAL-Gruppe beitreten möchte, muss sich über seinen Appstore die App SIGNAL runterla-

den und dann Bescheid geben, dann können wir ihn/sie mit in die Gruppe aufnehmen. Dort gibt es Infos zur Gemüseausteilung, Arbeitseinsätze oder auch mal etwas Privates.

Und wie kommuniziert der Vorstand während CORONA?

Wir machen seit April jeden Mittwoch eine Vorstandssitzung online über ZOOM, das klappt wunderbar. Unser Gärtner Sebastian ist auch oft zugeschaltet. Bald geht es hoffentlich wieder live in Holte. Das persönliche Gespräch ist einfach schöner!

Vorstand: Andreas Ritzka (Drebber), Mechthild Kokenge (Ossenbeck), Ute Abeling (Heiligenloh), Elke Picard (Twistringen)

erw. Vorstand: Doris Freundt-Binnewies (Cornau), Jutta Drews-Slany (Diepholz), Sarah Gansemmer (Twistringen) und Burkhard Dehmel (Barnstorf)

Habt Ihr Anregungen, Fotos, interessante Beiträge oder Veranstaltungen, die für unsere Mitglieder interessant sind?

Dann gerne per E-Mail an: hofnachrichten-holte@e-mail.de

Bis zu den nächsten Hofnachrichten,

Birte

Solidarische Landwirtschaft Hollerhof e.V. - Wiesenweg 22 - 49356 Diepholz
vorstand@solawi-hollerhof.de - www.solawi-hollerhof.de



Wir sind Mitglied im Netzwerk Solidarische Landwirtschaft, hier der aktuelle **Newsletter**